

# Radars aux feux rouges

Pour information



*Le radar feu rouge, de forme variable, est installé sur un mât environ **20 mètres avant le feu rouge**. Il prend deux photographies par l'arrière, la première lorsque le véhicule s'engage et la seconde lorsque le véhicule est au milieu du carrefour. Le radar feu rouge est relié directement à l'armoire de gestion des feux tricolores.*

***Peut-on être flashé en passant au feu orange ?***

*Non. Les radars contrôlant le franchissement des feux rouges ne surveillent pas celui au feu orange. Le radar entre en action uniquement lorsque le feu passe au rouge et qu'il détecte un véhicule franchissant la ligne d'effet du feu tricolore matérialisée au sol par des pointillés blancs et non la position du poteau du feu tricolore.*

### ***Peut-on être verbalisé si le véhicule est immobilisé ?***

*Non. Il peut arriver qu'un véhicule ne puisse plus avancer à cause d'un arrêt momentané ou d'un ralentissement de la circulation. L'immobilisation est enregistrée par les capteurs installés de part et d'autre de la ligne d'effet du feu et le message d'infraction n'est pas validé.*

### ***Le radar contrôle-t-il aussi la vitesse ?***

*Non. Les radars feux rouges ne contrôlent que le franchissement du feu rouge et pas la vitesse. Des radars feux rouges contrôlant également la vitesse existent dans d'autres pays comme l'Italie ou le Canada mais pas encore en France.*

### ***La présence d'un radar feu rouge est-elle signalée ?***

*Non. Contrairement aux radars fixes, les dispositifs de franchissement feux rouges ne sont pas signalés.*

### ***Quelle est la sanction pour un franchissement de feu rouge ?***

*Le contrevenant est passible d'une amende forfaitaire de 135 euros et d'un retrait de 4 points sur son permis de conduire.*

## **Les sites équipés de RADARS sur les carrefours Tricolores de la Ville de PERPIGNAN**

### ***Voilà le type de radar installé sur la ville de perpignan***



*Pour le moment, ils ne sont pas mis en service*

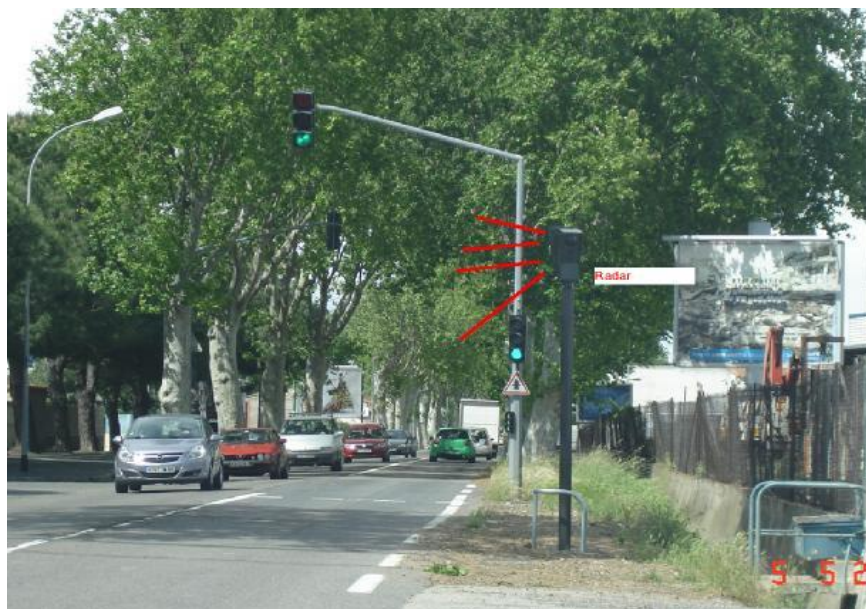
*Voici les 5 emplacements :*

*Av Victor Dalbiez / Allée du Bacchus*



*Radars se trouvant derrière le panneau La Gare / L'Estació  
Radars situés en descendant le Boulevard Nungesser et Coli vers l'allée du Bacchus*

*Avenue Victor Dalbiez / Rue des Azalées*



*Av Dalbiez sens Sud / Nord (vers le centre ville)*

*Avenue Julien Panchot / Rue Mathieu de Dombasle*



*En allant vers le centre Ville*

Radars feu rouge : Avenue Julien Panchot - Perpignan

Détail sur l'emplacement du radar  
Devant le magasin Sud Musique. Le radar feu rouge contrôle le carrefour entre l'Avenue Julien Panchot et la Rue Mathieu de Dombasle.  
Ce radar feu rouge fonctionne dans le sens Toulouse vers Perpignan

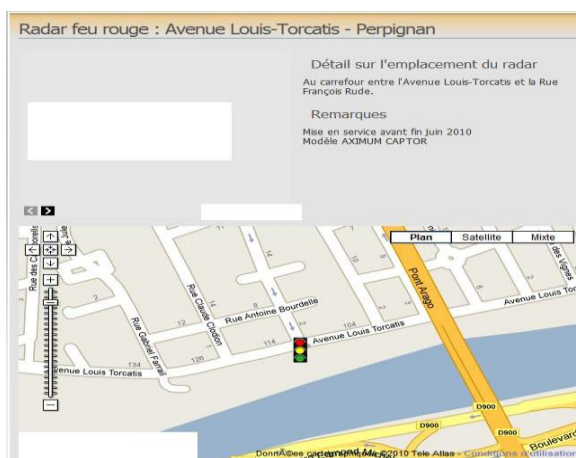
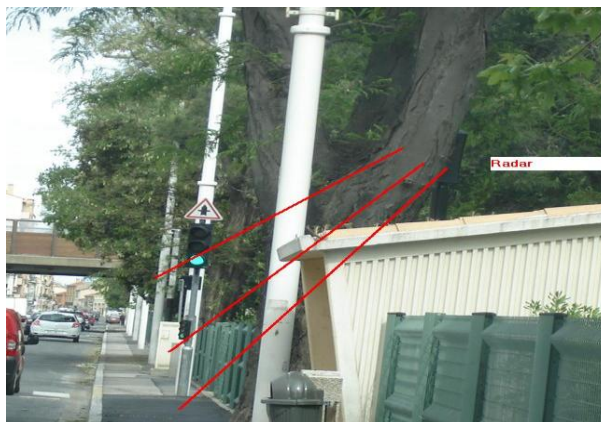
Remarques  
Mise en service avant fin juin 2010  
Modèle AXIMUM CAPTOR

Plan Satellite Mixte

A map showing the intersection of Avenue Julien Panchot and Rue Mathieu de Dombasle. The radar is marked with a traffic light icon. The map includes a navigation control panel on the left and a legend on the right. The road names 'Avenue Julien Panchot' and 'Rue Mathieu de Dombasle' are clearly visible. The road number 'D612a' is also present.

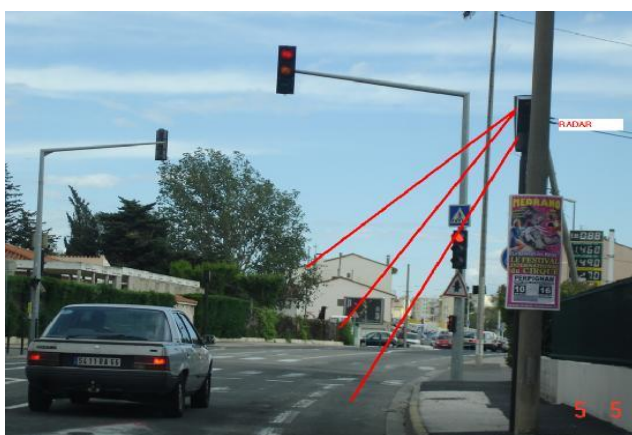
## Avenue Louis Torcatis / Rue Rude :

*Le radar se trouve derrière l'arbre*



## Avenue Emile Roudayre / Devant le groupe Scolaire les Peupliers / rue G Claude :

*2 RADARS sur ce même carrefour*



*Sens Nord / Sud (direction 4ème pont)*



*Sens Sud / Nord*

Informations en provenance d'Internet. **A vérifier.** Ces dernières ne sont pas données pour vous inciter à ne pas respecter le Code de la Route mais pour vous inciter à redoubler de prudence sur la route tout en respectant les règles de bonne conduite. Profitons de la vie tant que nous le pouvons.