

Photomaton

Ouvrez l'image dans Photofiltre



Il existe plusieurs méthodes pour créer une planche photos à partir d'une seule photo d'identité.

Voici une méthode très simple et accessible à tous.

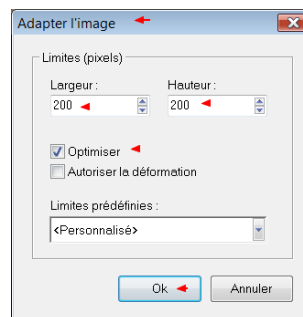
La première étape consiste à choisir une bonne photo d'identité. C'est important car votre tête va être dupliquée en plusieurs exemplaires !

1. Menu Image / Adapter l'image

Largeur 200 pixels

Hauteur 200 pixels

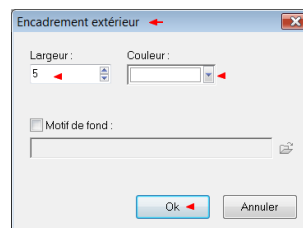
Optimiser



2. Menu Image / Encadrement extérieur

Blanc, largeur 5 pixels

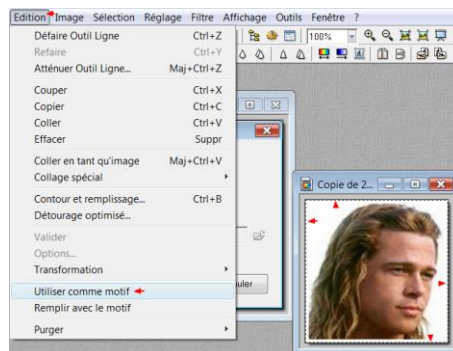
(cette étape n'est pas nécessaire si votre photo contient déjà un cadre)



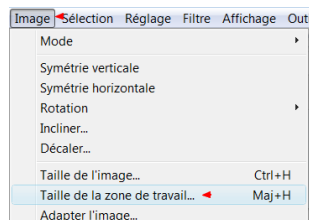
3. Menu Sélection / Tout sélectionner (ou CTRL+A)



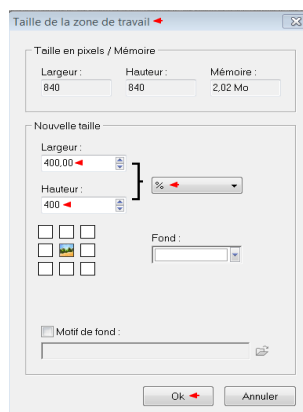
4. Menu Edition / Utiliser comme motif

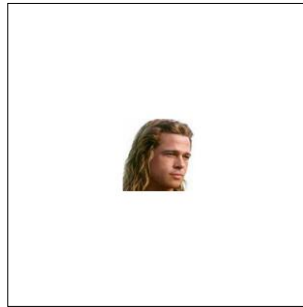


5. Menu Image / Taille de la zone de travail



Largeur 400% (correspond à 4 photos en largeur)
Hauteur 400% (correspond à 4 photos en hauteur)





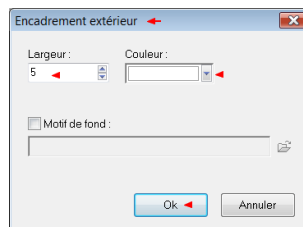
6. Menu Edition / Remplir avec le motif

On obtient ceci



7. Menu Image / Encadrement extérieur

Blanc, largeur 5 pixels
(pour un quadrillage symétrique)



Il ne reste plus qu'à imprimer le tout sur du papier bristol fin avec une bonne imprimante jet d'encre et à découper chaque photo. Amusez-vous bien !

Voilà vous venez de créer une planche photo avec une photo d'identité.