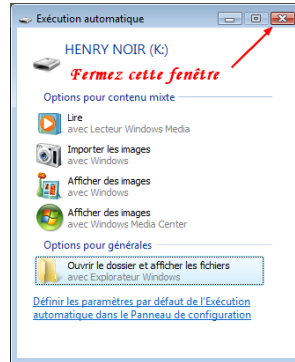


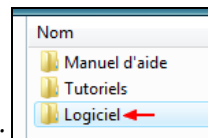
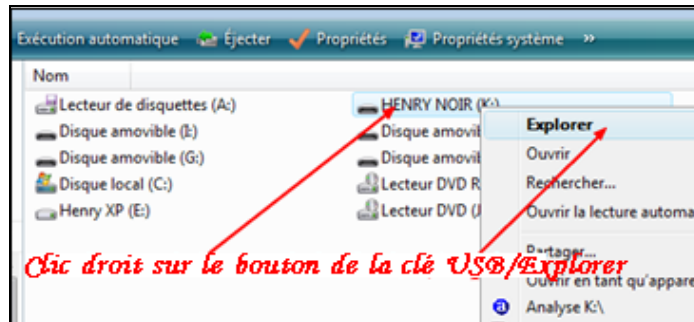


Installer Photofiltre

Cette version qui vous est fournie par votre animateur ne nécessite aucune installation.
Connectez votre clé USB à votre ordinateur.
Si une fenêtre s'ouvre (cette dernière s'ouvre suivant la configuration de votre ordinateur),
Fermez-la.

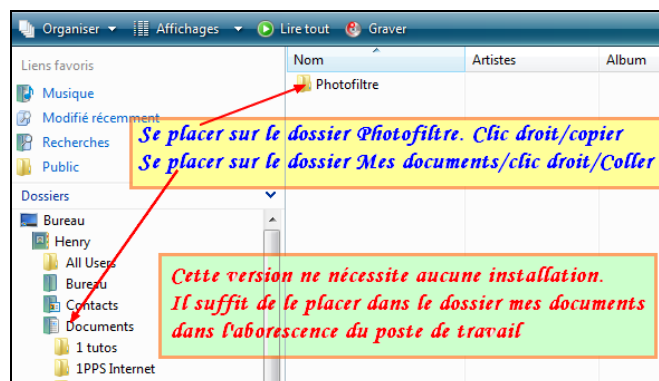


Ouvrez le poste de travail (touche Windows + E)



Ouvrir le dossier logiciel :

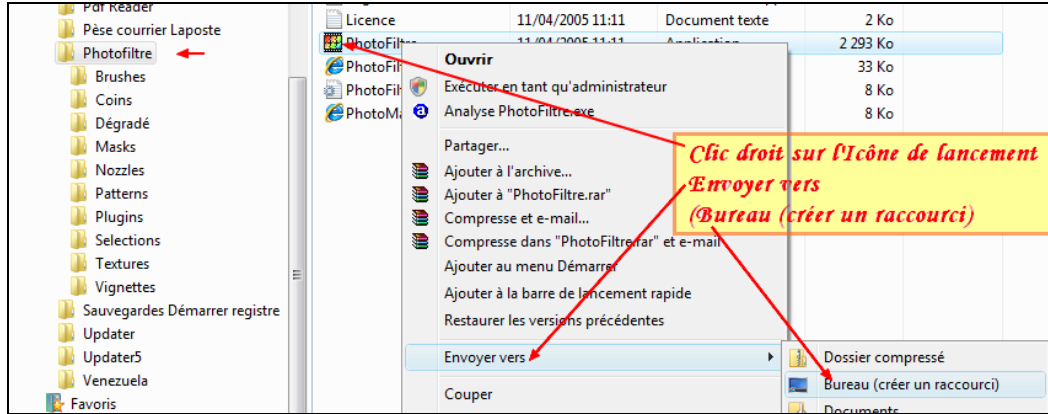
Se placer sur le dossier Photofiltre et le copier





Le coller dans le dossier mes documents.

*Ouvrir le dossier Photofiltre qui se trouve dans Mes Documents
Procédez de la manière suivante pour créer un raccourci sur le bureau*



Vous avez maintenant un raccourci sur le bureau vous permettant d'ouvrir Photofiltre en double cliquant dessus.



*Voilà vous venez de placer le logiciel **Photofiltre**, sur votre ordinateur, sans installation et 100 % opérationnel.*

Félicitations