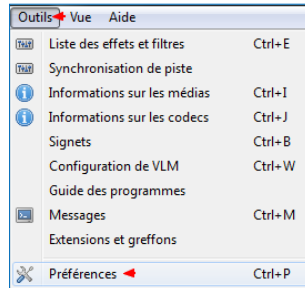
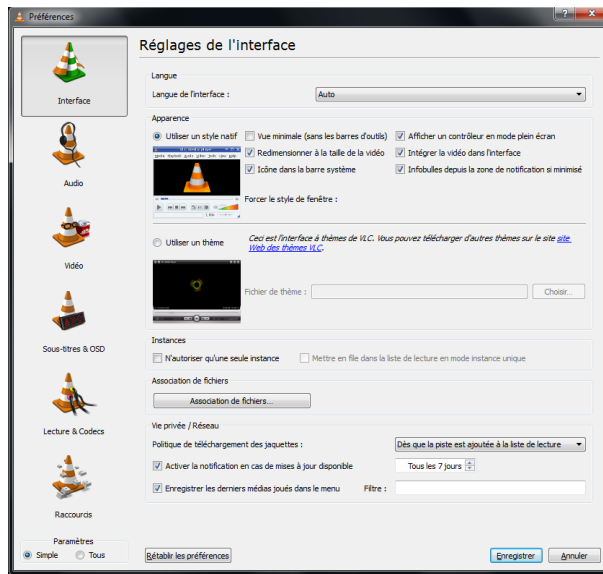


Configurer VLC

Avant d'utiliser VLC il est nécessaire de la configurer.
Que vous utilisiez la version portable ou celle installée, la configuration est la même.
Pour accéder à la configuration cliquez sur le **menu Outils/Préférences**.



Ouverture de la boite de dialogue suivante.

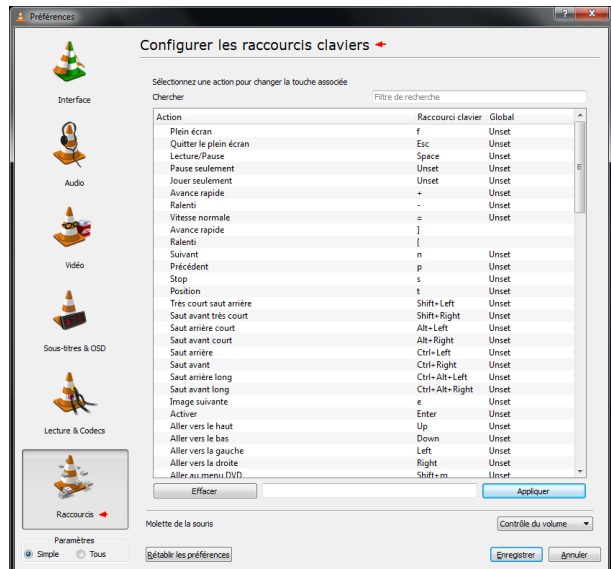
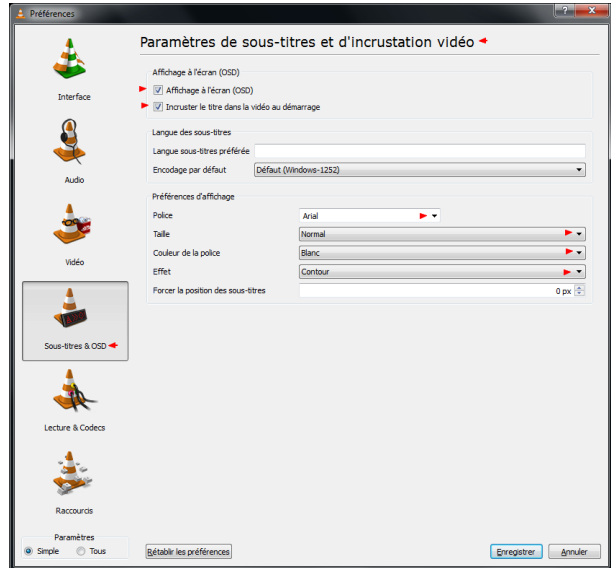
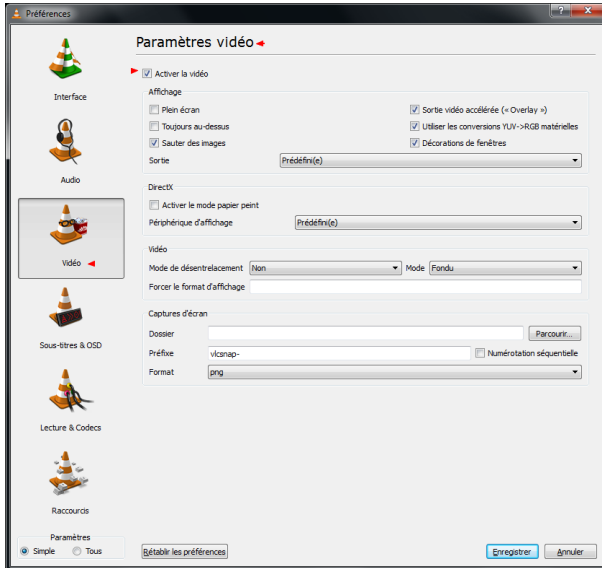
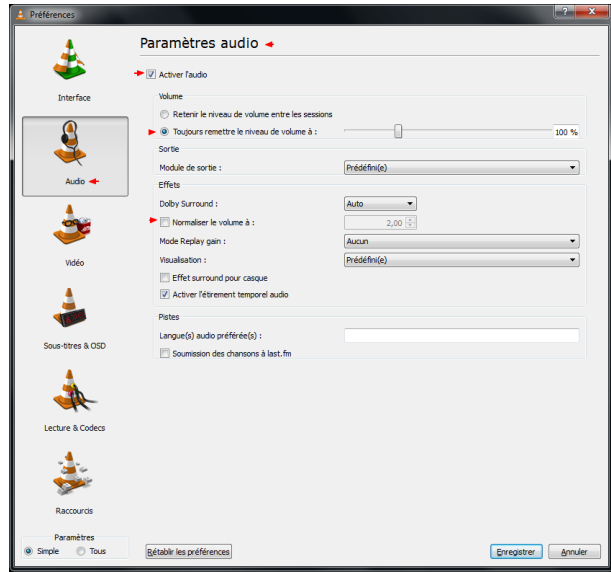
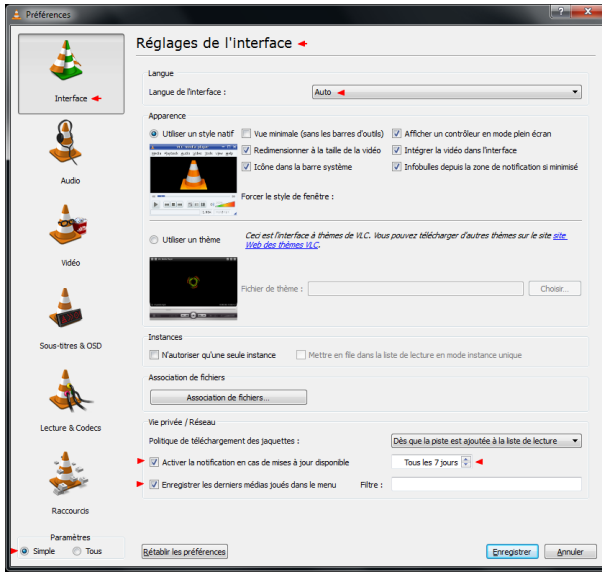


Les boutons *Interface*, *Audio*, *Vidéo*, *Sous-titres*, *Lecture*, *Raccourcis* et *Tous*, donnent accès aux fenêtres de configuration.

Nous allons utiliser ces derniers pour choisir nos préférences.



A titre d'exemple voici ma configuration.



Sélectionnez le bouton "Tous" dans paramètres vous avez accès à plus de paramètres pour configurer le logiciel.

