

Installation de Windows Live Mail

Nous allons aborder dans ce tutoriel, comment configurer le logiciel de messagerie de Microsoft, à savoir : Windows Live Mail.

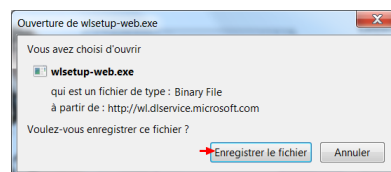
Si vous travaillez avec le système d'exploitation Windows 7, ou si vous voulez l'utiliser sur Vista ou XP il faudra le télécharger sur Internet.

En effet Microsoft a créé son nouveau système d'exploitation sans logiciel de messagerie. Pour accéder à la page de téléchargement rendez-vous à l'adresse suivante :

<http://windows.microsoft.com/en-US/windows-live/essentials-other-programs>



Vous verrez apparaître, si vous utilisez le navigateur Firefox, la boîte de dialogue suivante :



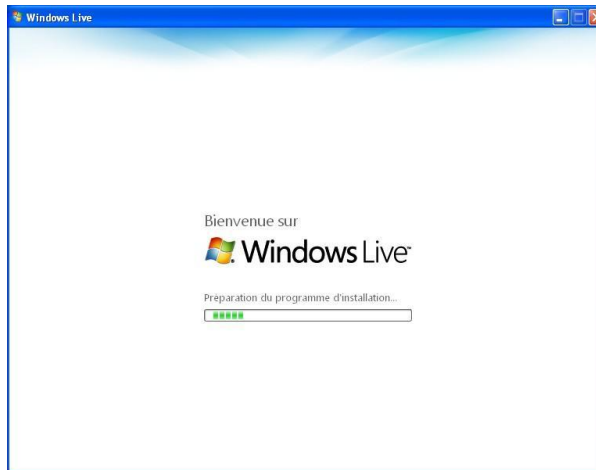
Cliquez sur enregistrer le fichier et ce dernier sera enregistré sur votre ordinateur dans le dossier téléchargement (si vous n'avez pas changé la configuration du navigateur) pour Vista et Windows 7 et sur le bureau pour XP.

Vous obtenez cette icône représentant le logiciel

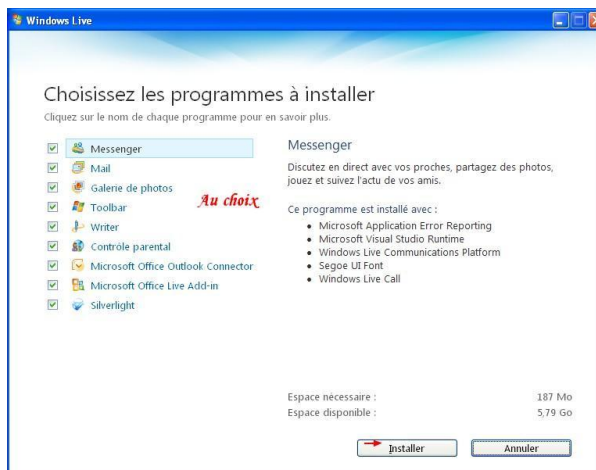


Vous double-cliquez dessus et installez le logiciel.

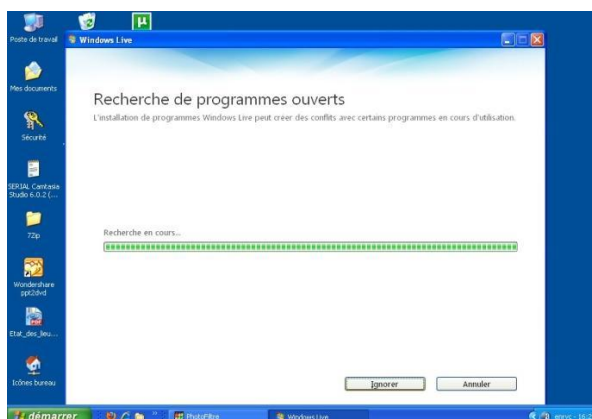
Windows Live commence l'installation



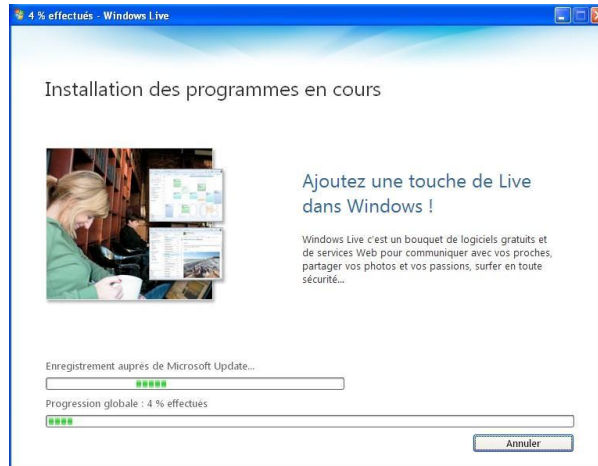
*Choisir les programmes que vous souhaitez installer.
Décochez ceux que vous ne voulez pas.*



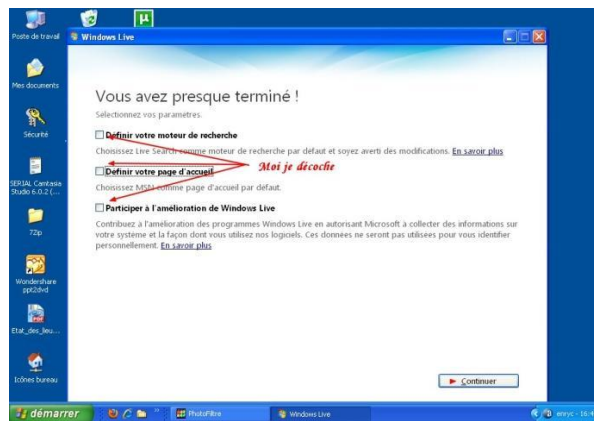
Windows Live recherche les programmes déjà installés sur votre ordinateur.



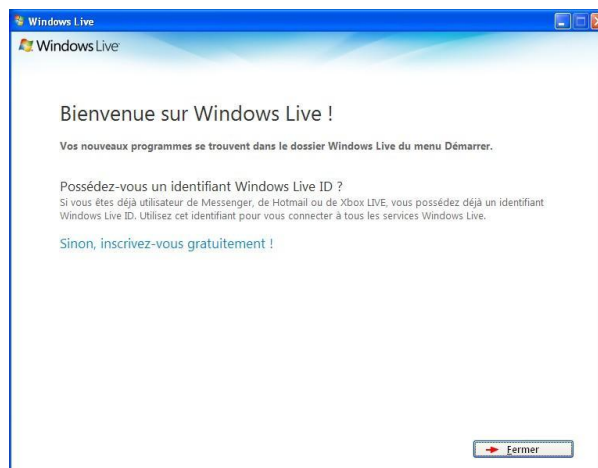
Windows live installe les programmes sélectionnés.



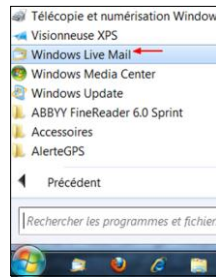
*Avant la fin de l'installation apparition de cette boîte de dialogues.
Cochez ou décochez les options qui vous intéressent.*



Le programme a fini l'installation et vous dit où se trouve le dossier contenant les icônes de lancement.



Dès que vous cliquez sur l'icône de lancement de Windows Live Mail, dans le menu démarrer :



Vous obtenez la boîte de dialogues suivante

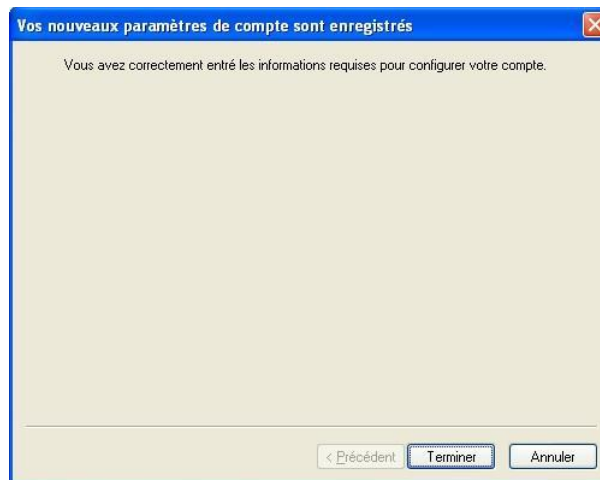
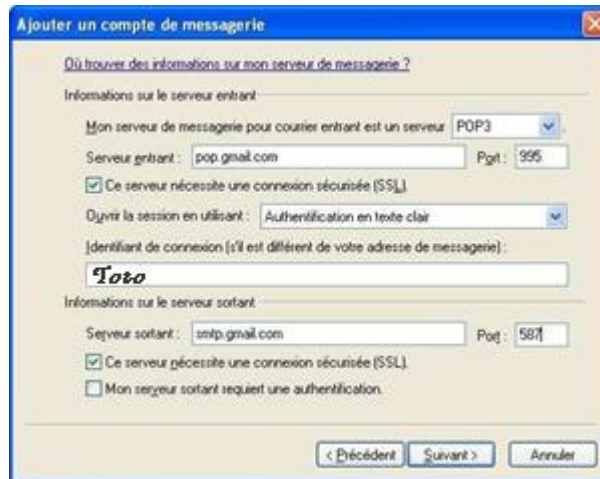
A screenshot of the 'Ajouter un compte de messagerie' dialog box. The title bar is blue with the text 'Ajouter un compte de messagerie' and a close button. The main area is light beige. It contains the following fields and options:

- Text: 'Entrez ci-dessous les informations sur votre compte de messagerie :'
- Label: 'Adresse de messagerie :'
- Text input: empty
- Text: 'exemple555@hotmail.com' and a link 'Obtenir un compte de messagerie gratuit'
- Label: 'Mot de passe :'
- Text input: empty
- Checkbox: 'Mémoriser le mot de passe' (checked)
- Text: 'Quelle doit être l'apparence de votre nom dans les messages électroniques envoyés depuis ce compte ?'
- Label: 'Nom d'affichage :'
- Text input: empty
- Text: 'Par exemple : Marie Dubois'
- Checkbox: 'Configurer manuellement les paramètres de ce compte de messagerie' (unchecked)
- Buttons: '< Précédent', 'Suivant >', and 'Annuler'

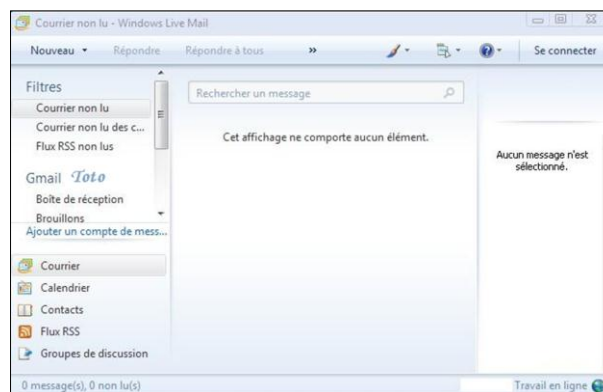
A screenshot of the 'Ajouter un compte de messagerie' dialog box, identical to the previous one but with the following changes:

- Text input for 'Adresse de messagerie': 'Toto@gmail.com'
- Text input for 'Mot de passe': filled with asterisks '*****'
- Text input for 'Nom d'affichage': 'Toto'
- Checkbox: 'Configurer manuellement les paramètres de ce compte de messagerie' (checked)

Renseignez les différentes boîtes de dialogues de la manière suivante :



Après avoir cliqué sur terminer le logiciel s'ouvre avec la configuration suivante :



*Nous avons terminé l'installation du logiciel.
Dans le prochain tutoriel nous verrons comment configurer ce dernier, pour l'utiliser avec toutes ses fonctionnalités.*