

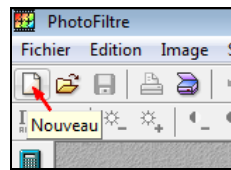
Masques Avec Photofiltre

PhotoMasque permet de réaliser des effets de contour et de transparence avancés sur vos images à l'aide de masques prédéfinis. Pour l'insertion des divers masques utiliser le tutoriel mis à disposition et intitulé : Le module PhotoMasque

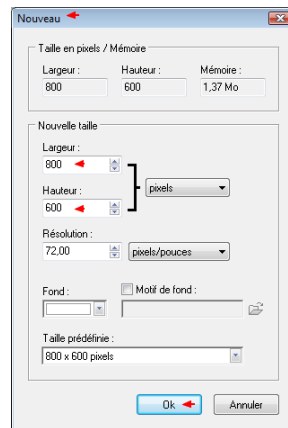
Avec Photofiltre il est possible d'utiliser un masque au Format A4 pour présenter 4 images que l'on pourra imprimer.

Je mets à votre disposition deux masques : Fond A4 (2/3 ou 4/5).

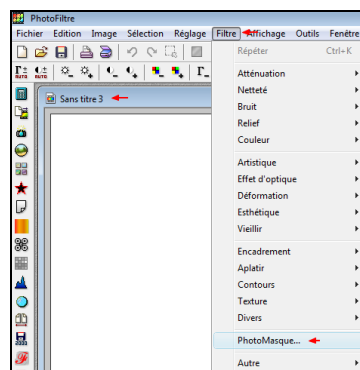
Pour utiliser ce masque, ouvrir un document vierge.



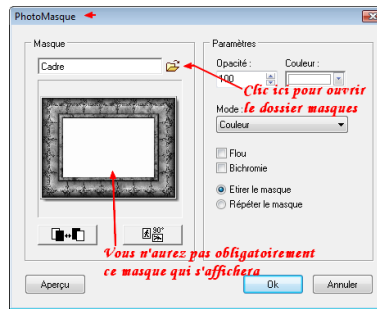
Laisser les valeurs par défaut (800 X 600).



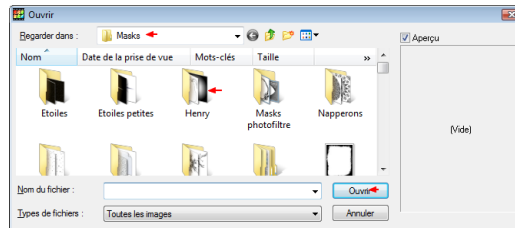
Ouvrir le dossier Masques. Pour ce faire : Menu Filtre / PhotoMasque ou clic sur cette icône :



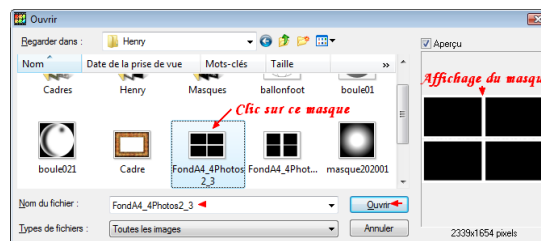
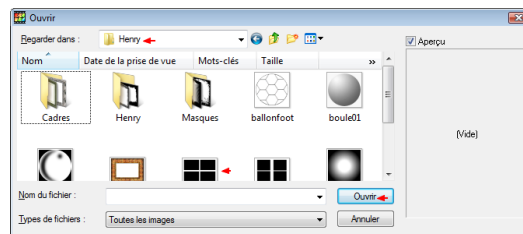
Ouverture de la boîte de dialogues suivante. Ouvrir le dossier Masques.



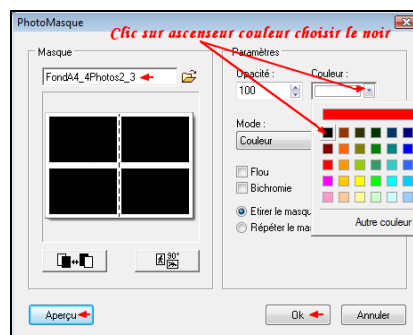
Ouvrir le dossier Henry



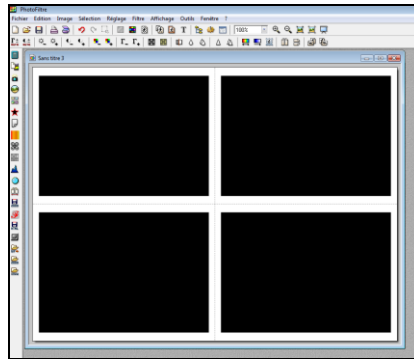
Choisir un des deux masques (2/3 ou 4/5) selon votre bon vouloir.



Il est indispensable avant d'insérer le masque de choisir une couleur pour voir le masque.



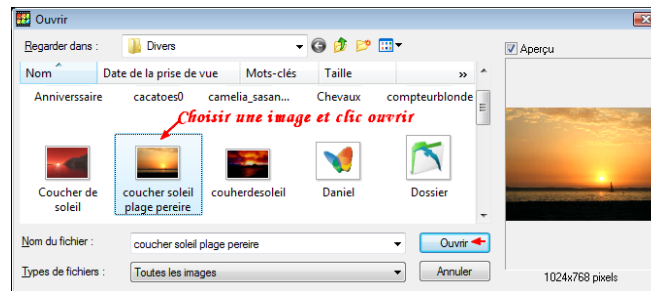
Après avoir cliqué sur aperçu, cliquer sur OK et le masque est inséré et nous obtenons ceci.



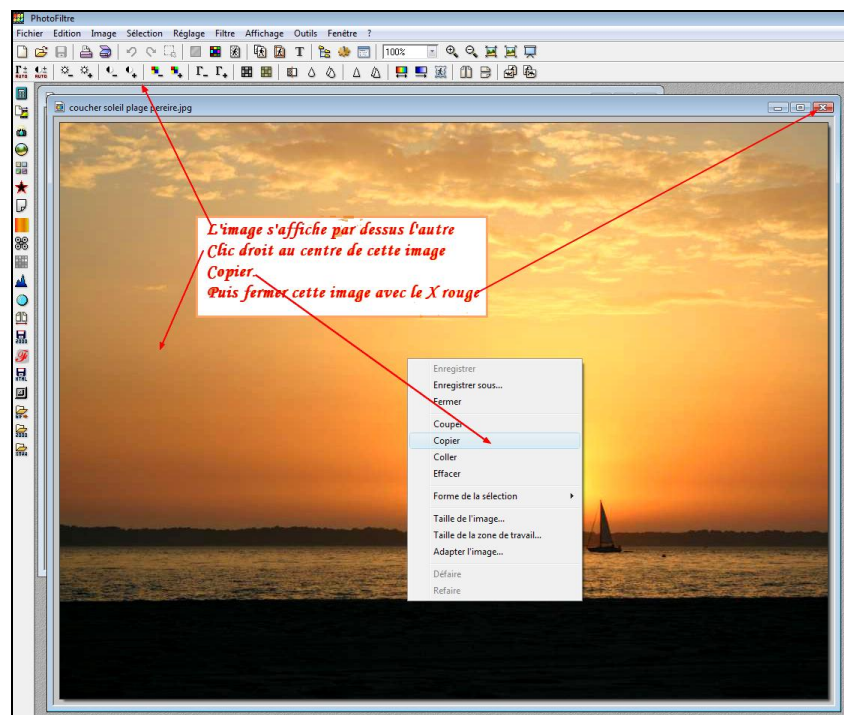
Nous allons maintenant insérer les images. Clic gauche sur le bouton ouvrir.



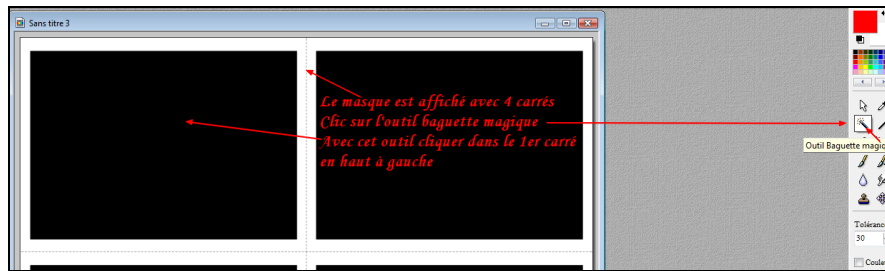
Choisir l'image (la première) que vous voulez insérer.



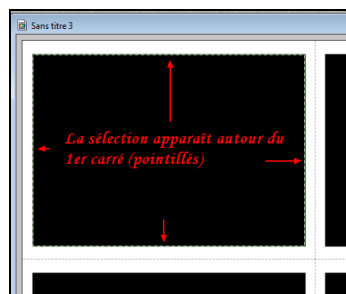
Après avoir sélectionné l'image clic gauche sur ouvrir.
L'image s'affiche sur l'image du masque. Clic droit au milieu de cette image et Clic gauche sur copier.
Fermer cette image (X rouge en haut à droite de l'image)



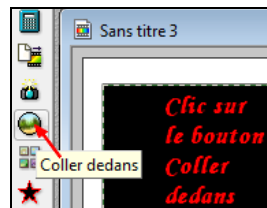
Nous sommes revenus sur l'image du masque. Nous allons utiliser l'outil baguette magique pour créer une sélection à l'intérieur du premier carré noir (en haut à gauche de l'image).



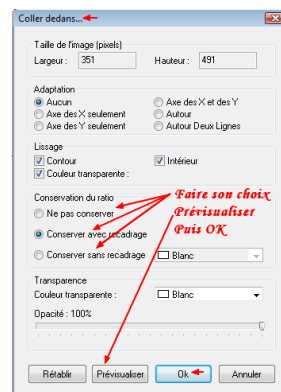
Lorsque nous avons cliqué avec l'outil Baguette magique, nous voyons apparaître la sélection (pointillés autour du carré noir).



Maintenant nous allons utiliser le module Coller Dedans, qui se trouve dans la barre des Modules à gauche de l'écran. Pour ce faire, clic gauche sur le bouton Coller Dedans.



Ouverture de la boîte de dialogues suivante. Faire son choix pour la conservation du ratio. Prévisualiser et OK.

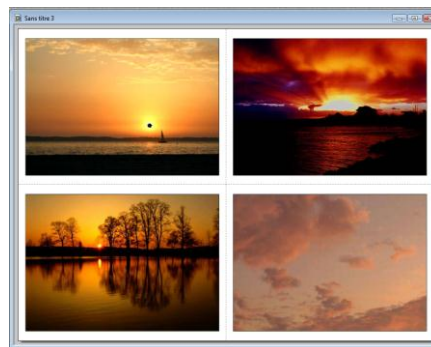


Dès que l'on clique sur OK, l'image est insérée dans le premier carré. La sélection est toujours présente. Appuyer sur la touche Echap ou Esc (en haut à gauche du clavier pour masquer la sélection).

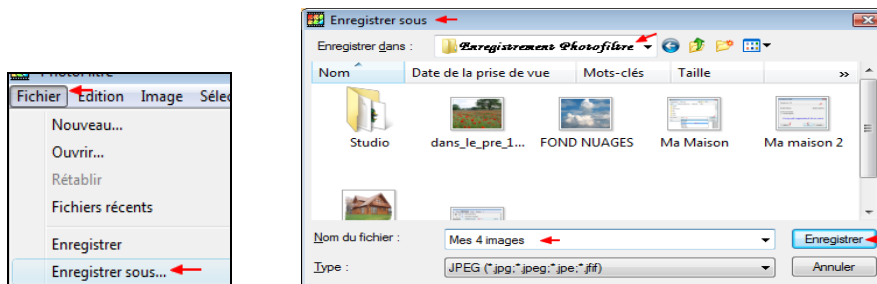


Procéder de la même manière pour insérer les trois autres images.

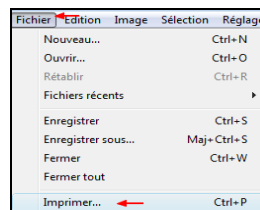
En résumé ouvrir une nouvelle image/la copier/ la fermer/Outil baguette magique/Clic baguette dans le carré concerné/Bouton Module Coller dedans/OK puis Echap pour masquer la sélection.



Il est maintenant nécessaire d'enregistrer l'image (montage obtenu).
Pour ce faire : Menu Fichier/Enregistrer-Sous/Donner un nom à l'image.

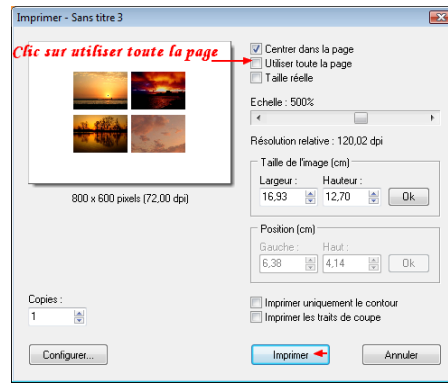


Notre image étant enregistrée, nous allons maintenant l'imprimer.
Pour ce faire : Menu Fichier/Imprimer.



Ouverture de la boîte de dialogues suivante. Si vous voulez que votre image prenne toute la page, cocher la case, Utiliser toute la page.
Procéder à d'autres réglages si nécessaire puis clic gauche sur imprimer.

Attention votre imprimante doit être allumée.



*Vous venez de réaliser votre premier assemblage de photos avec un masque en utilisant *Photofiltre**

Félicitations