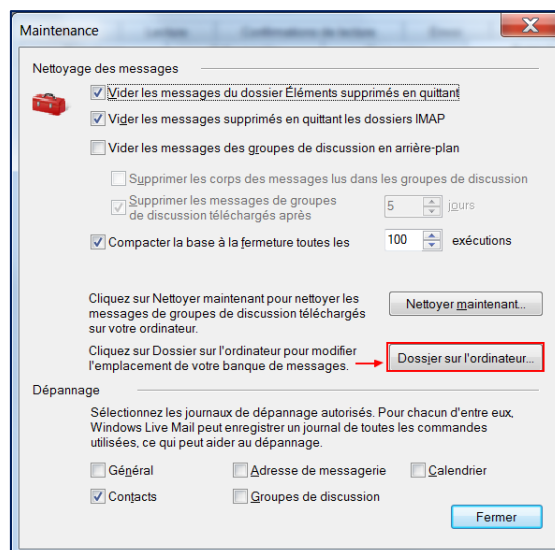
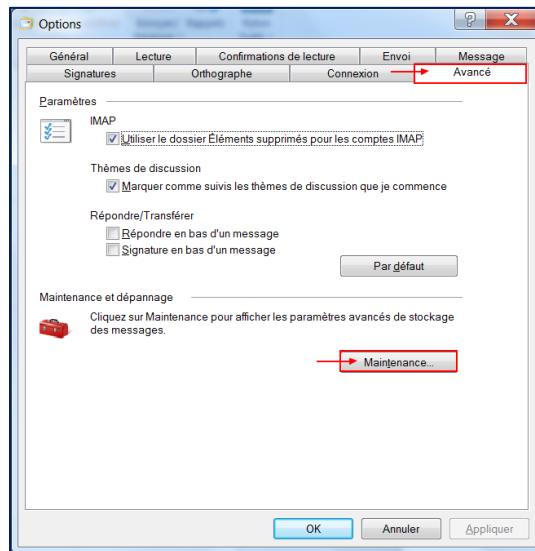
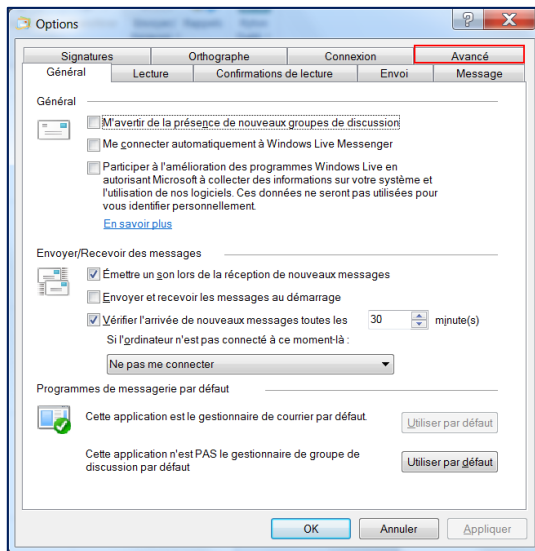
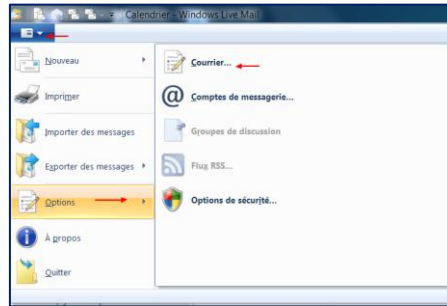


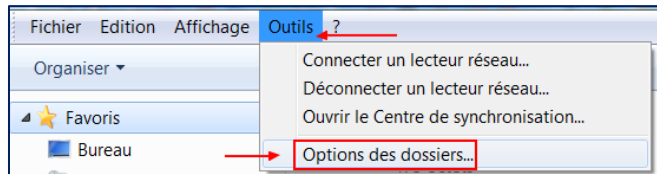
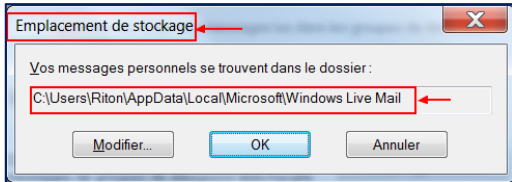


Sauvegarde messagerie Windows Live Mail

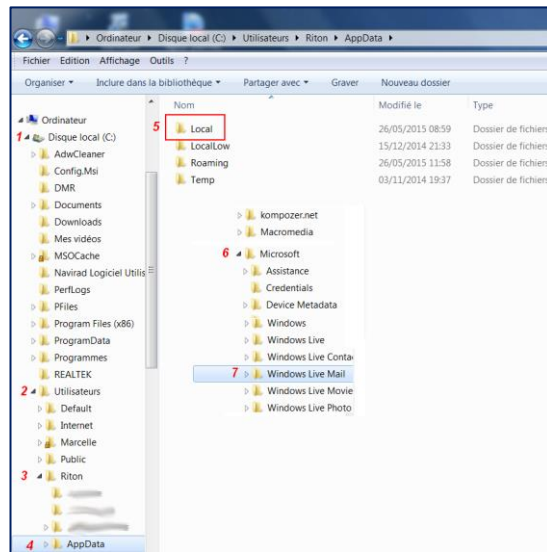
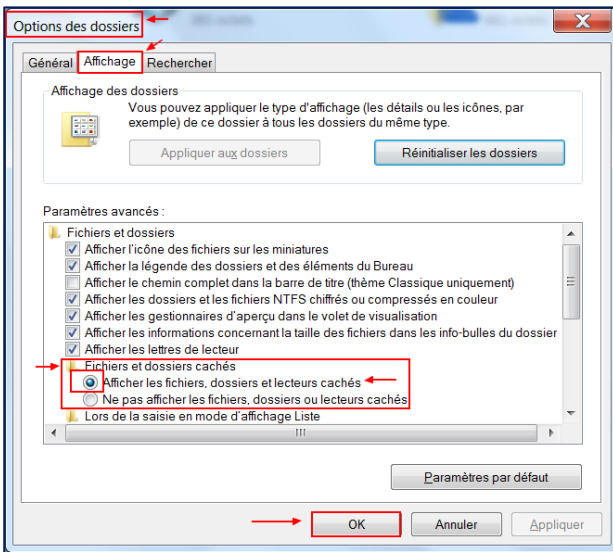
Il existe une autre méthode pour sauvegarder sa messagerie Windows Live Mail.
Il est nécessaire **d'ouvrir** le **dossier** contenant les informations **Windows Live Mail** et les **sauvegarder** sur un **périphérique externe**.

Voici comment faire.





Ouvrir l'explorateur de Windows
Outils/Options des dossiers.



Une fois que vous avez coché la case afficher les dossiers cachés accédez à l'emplacement de stockage de Windows Live Mail.

Sauvegarde

La procédure est détaillée dans la saisie d'écran ci-dessus de 1 à 7.

Ordinateur / Disque C / Utilisateurs / Administrateur de l'ordinateur / Applications data / Local / Microsoft / Windows Live Mail.

Cliquez sur Windows Live Mail et copiez l'intégralité du contenu du dossier, sur un périphérique externe

Vous avez ainsi sauvegardé votre messagerie et en cas de formatage du disque dur et de nouvelle installation il suffira de placer ces données dans l'emplacement de stockage de Windows Live Mail, nouvellement installé, à la place de celles existantes.