

# Double Driver

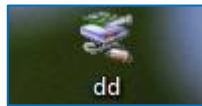
## *Double Driver sauvegarde vos pilotes gratuitement.*

Les fonctionnalités de sauvegarde sont succincts mais simples d'utilisation. Cochez les drivers que vous souhaitez "protéger". Chacun sera enregistré dans son propre dossier sous son nom. Vous pouvez choisir l'emplacement de votre sauvegarde.

Double Driver est sans installation et peut être utilisé à partir d'une clé.

### Téléchargement

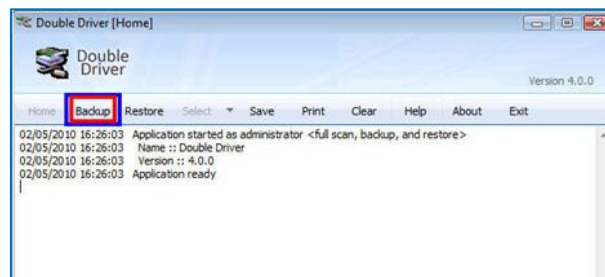
L'installation ne pose aucun souci et ne cache aucune mauvaise surprise.



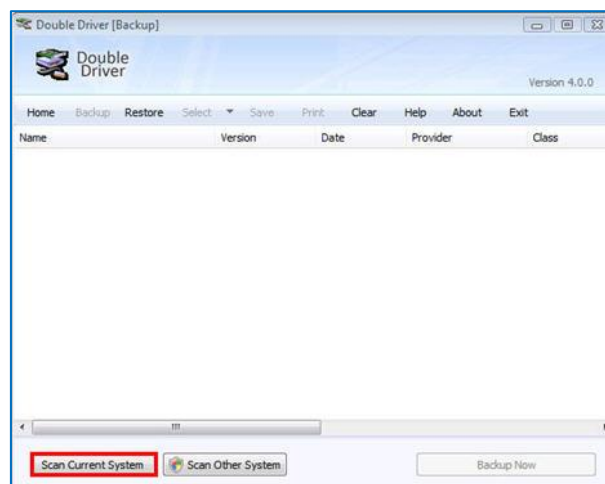
Lancez Double Driver à partir de son icône, une première fenêtre vous indique que l'application est prête à être utilisée...

Dans ce tuto : En **bleu** la sauvegarde par défaut.

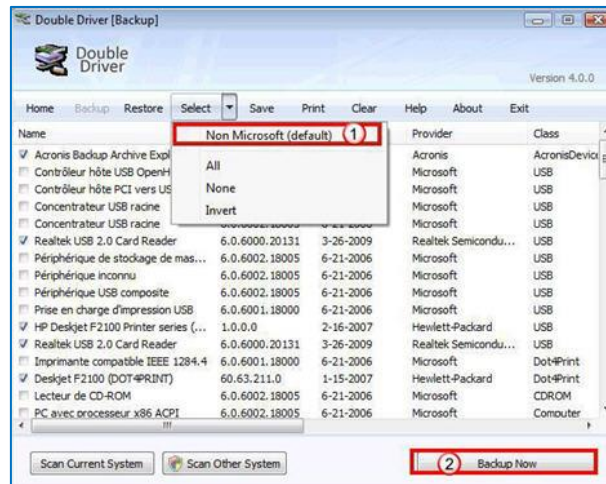
En **rouge** la sauvegarde dans un autre dossier ou support externe (CD, DVD, Clé ou DD externe)



Cliquez sur l'onglet "Backup"

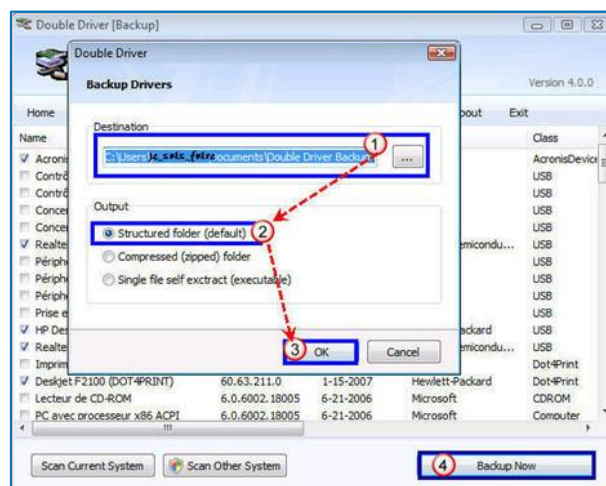


Puis sur le bouton "Scan Current System"  
 Vos drivers sont immédiatement listés...

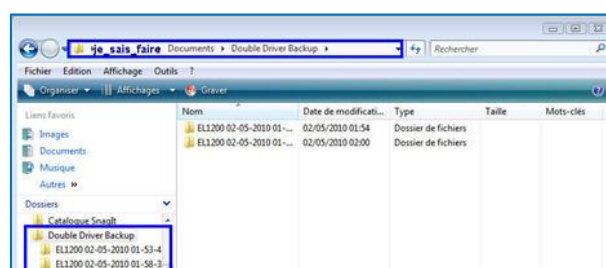


En cliquant sur l'onglet "**Sélect**" vous définissez ce que vous souhaitez sauvegarder. Dans cet exemple, tous les pilotes qui ne sont pas Microsoft seront sauvegardés. Cliquez ensuite sur "**Backup Now**".

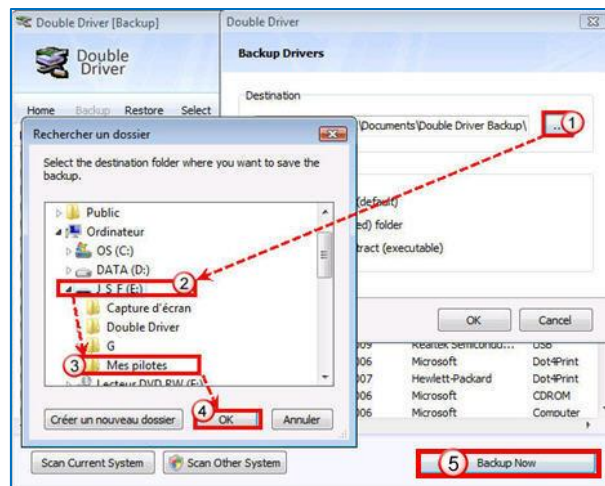
Vous allez devoir choisir où sauvegarder vos drivers. Ici dans l'emplacement par défaut.



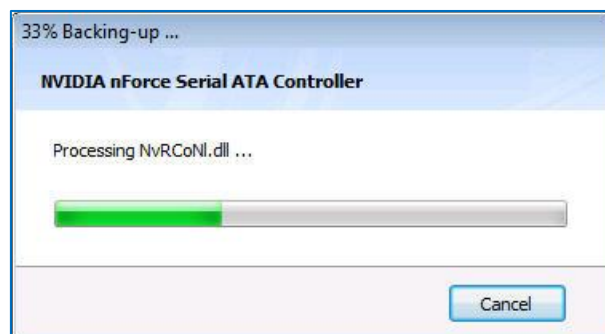
Vous les retrouverez dans "**User** >>> **Documents** >>> **Double Driver Backup**".



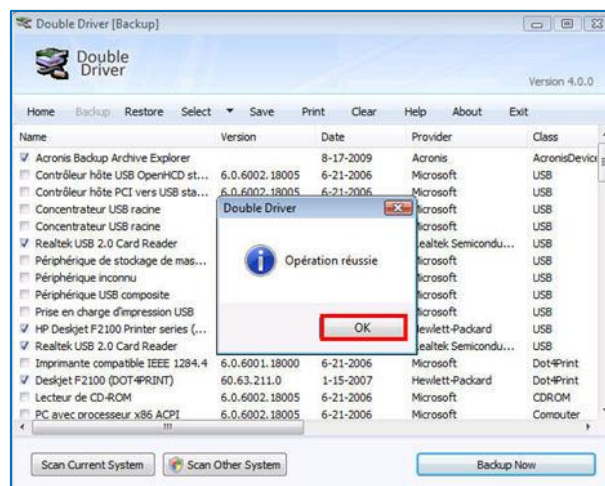
Vous pouvez définir un autre emplacement, un autre dossier de sauvegarde ou tous supports externes. Je vous conseille de créer un dossier qui recevra votre sauvegarde.



*La sauvegarde démarre.*

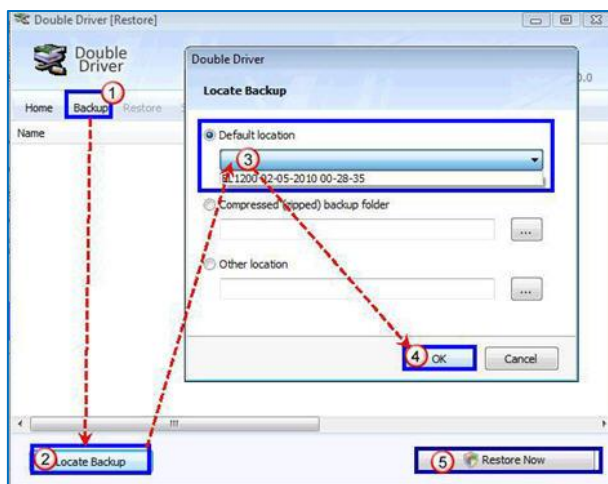


*Elle est très rapide.*

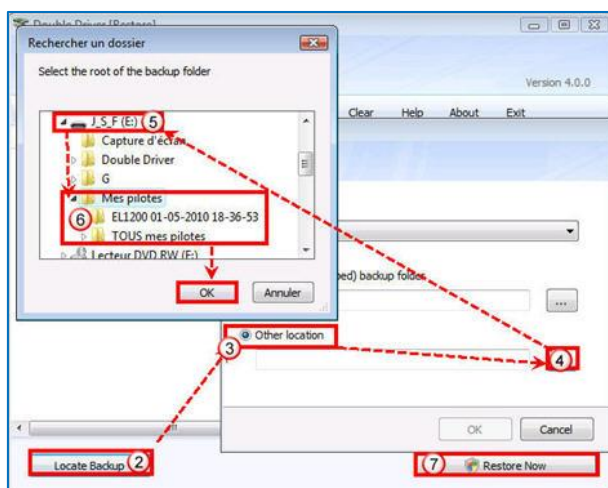


*La fonction de restauration permet de récupérer tous les drivers sauvegardés ou seulement ceux que vous aurez choisis.*

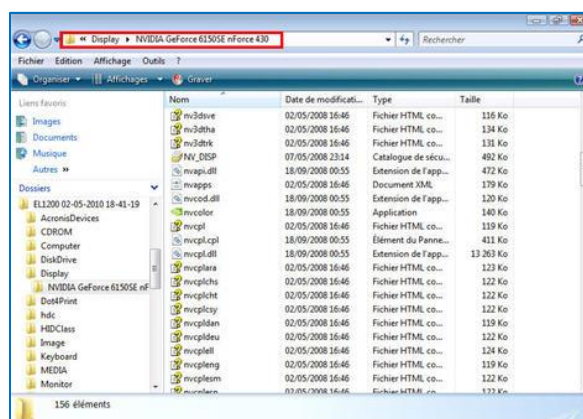
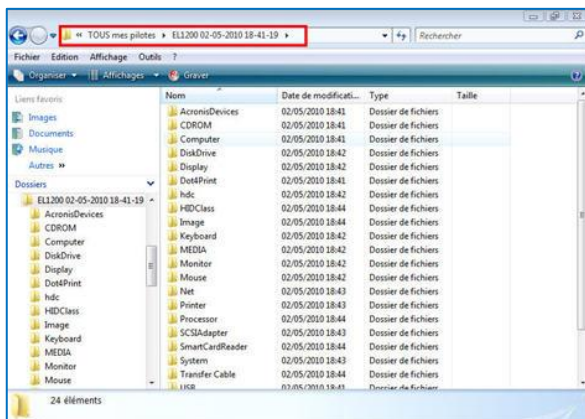
*A partir du disque dur "User >>> Documents >>> Double Driver Backup".*



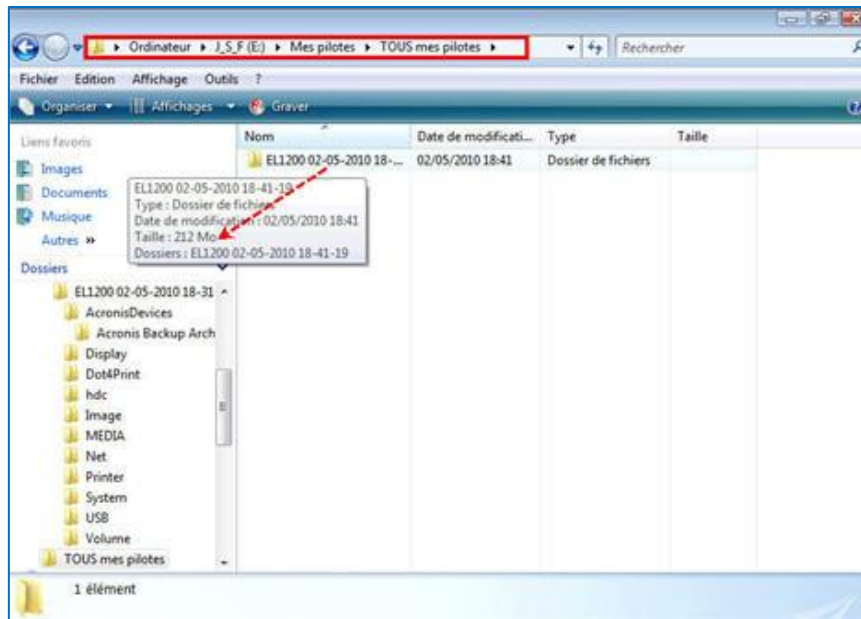
*A partir d'un autre dossier ou support externe.*



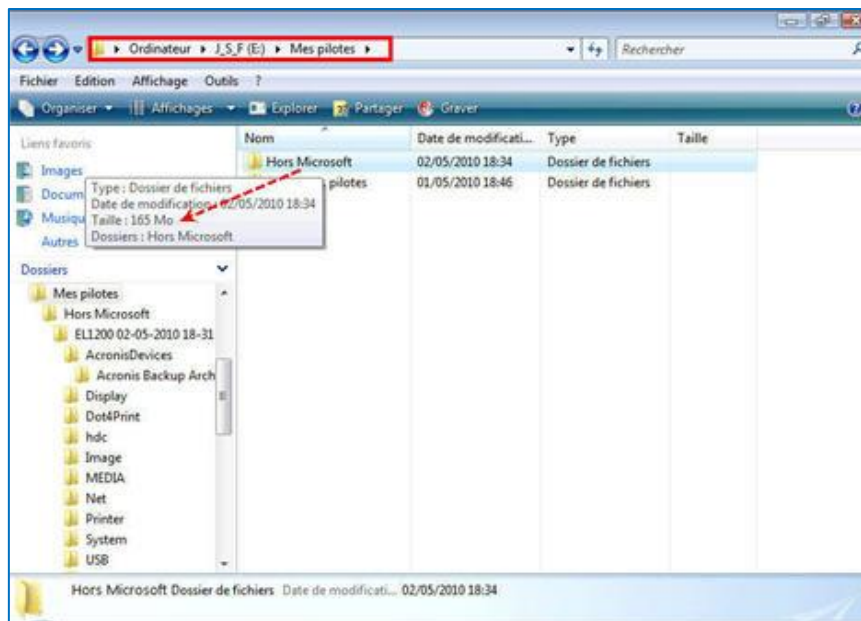
*Voici comment se présente votre sauvegarde. Vous noterez la facilité avec laquelle vous pourrez si besoin était de retrouver le pilote dont vous auriez besoin.*



*A titre indicatif, le poids de mes sauvegardes...  
Pour l'ensemble de tous les drivers embarqués sur ce PC :*



*Les pilotes hors Microsoft.*



*Mettez régulièrement votre sauvegarde à jour, vous gagnerez ainsi un temps précieux en cas de problème majeur.*